



Kanaluntersuchung

Wozu untersuchen?

Eine Kanaluntersuchung mit Kamera im Hausanschlussbereich liefert präzise Einblicke in den Zustand der Abwasserleitungen.

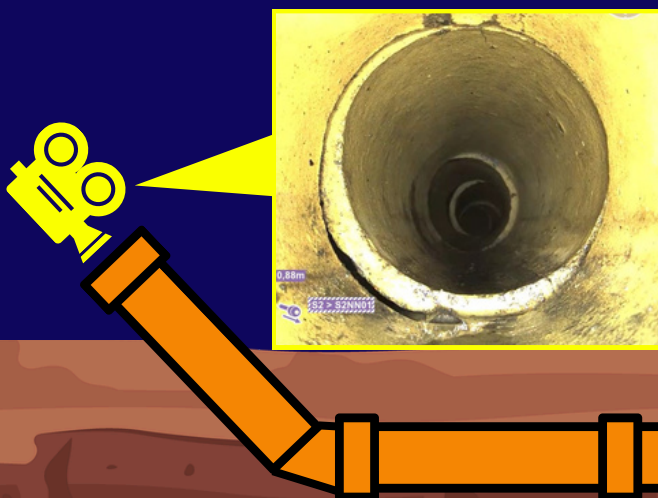
Mit der Zeit können Risse, Undichtigkeiten oder Wurzeleinwuchs entstehen – oft unbemerkt. Eine Kamerainspektion bringt Klarheit, deckt Schäden frühzeitig auf und verhindert teure Folgeschäden.

Außerdem ist sie die Grundlage für eine gezielte Sanierung und sichert den Werterhalt der Immobilie.

Mit welcher Technik?

Neueste Kameras liefern hochauflösende Bilder, erfassen selbst feine Risse und ermöglichen eine exakte Schadenlokalisierung.

Im Gegensatz zu veralteter Technik bieten sie oft Dreh- und Schwenkfunktion, 3D-Vermessung und digitale Dokumentation – unverzichtbar für eine zuverlässige Diagnose.



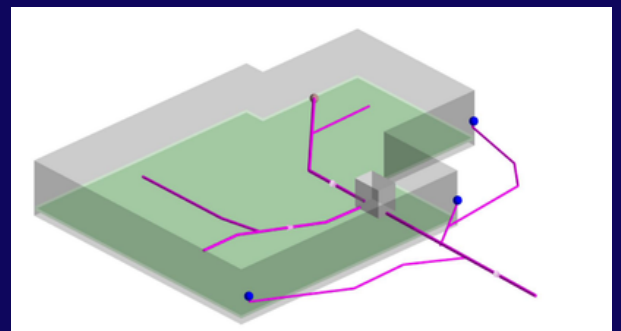
Was ist ein 3D-Plan?

Mit unserer modernen Kameratechnik erfassen wir nicht nur Schäden wie Risse, Undichtigkeiten oder Rohrversätze, sondern erstellen auch einen präzisen

3D-Entwässerungsplan.

So wissen Sie genau, wo Ihre Leitungen verlaufen – ob im Haus, unter der Bodenplatte oder im Außenbereich.

Das sorgt für maximale Transparenz, erleichtert zukünftige Arbeiten und ist ein wertvoller Nachweis für Sanierung, Verkauf oder Behördengänge.



Was können unsere Daten?

Für Planer, Architekten und Ingenieure liefern wir präzise Untersuchungsdaten mit exakten Koordinaten, die sich direkt in Ihre **CAD-Programme** integrieren lassen.

Unsere Kameraaufnahmen werden so aufbereitet, dass Sie sie problemlos weiterverarbeiten können – als Grundlage für Entwässerungspläne, Sanierungskonzepte und Neubauplanungen.



Weil Ihre Rohre
das Beste verdienen