

**IHR PROFESSIONELLER PARTNER IM  
BEREICH DER ABWASSER-, KANAL- UND  
ENTSORGUNGSDIENSTLEISTUNGEN**

## Wir setzen auf Erfahrung und Know-how

Schon seit mehr als 60 Jahren steht die Wolf Umweltdienste GmbH aus Büdingen im Wetteraukreis für qualitativ hochwertigen und zuverlässigen Service. Wir bieten Ihnen umfangreiche Dienstleistungen rund um Kanäle an und sind außerdem als Straßenreiniger für Sie unterwegs.

Unsere rund 30 erfahrenen und gut ausgebildeten Mitarbeiter verfolgen gemeinsam ein Ziel: höchste Kundenzufriedenheit. Alle unsere Aufgaben erledigen wir mit der gebotenen Sorgfalt und wir passen uns stets flexibel neuen Anforderungen an. Unser Team wird laufend fortgebildet, damit technische Neuerungen, von denen unsere Kunden profitieren, schnellstmöglich eingeführt werden können.

Wir sind stolz, als zertifizierter Entsorgungsfachbetrieb bereits in vierter Generation tätig zu sein. Außerdem tragen wir das RAL-Kanalbau-Gütezeichen. Dank neuester Technik können wir alle Aufgaben schnell, unkompliziert und damit auch kostengünstig für Sie erledigen.



Geschäftsführer Andreas und Philipp Wolf

Zu unseren Leistungen gehören die Rohr- und Kanalreinigung, die Kanal-TV-Inspektion, Kanalsanierung (offen und geschlossen), Abscheiderservice, Straßenreinigung sowie Containerdienst.



## Rohr- und Kanalreinigung

Wenn die Leitung verstopft ist, ist professionelle Hilfe gefragt. Mit unserem kompetenten Service bekämpfen wir jede Verstopfung.

Zu Verstopfungen kann es sowohl in den kleinen Abflüssen am Haus als auch in großen unterirdischen Straßenkanälen kommen. Bevor der Abfluss ganz dicht ist, bietet sich auch eine präventive Rohr- bzw. Abflussreinigung an.

Die Abwasserleitung verstopft ausgerechnet am Wochenende oder am Feiertag? Unser Kanal-Notdienst hilft Ihnen rund um die Uhr an 365 Tagen im Jahr. Sie erreichen ihn unter Tel. 06042 / 958950.

Hinter den Verstopfungen stecken oft unterschiedliche Ursachen: Leitungen im Haus verstopfen zum Beispiel aufgrund von Haaren, Kalk oder Fettablagerungen, Abwasserleitungen in der Erde verstopfen dagegen häufig aufgrund eines zu geringen Gefälles oder wegen diverser Rohrschäden.

Die Kosten zur Beseitigung der Verstopfung richten sich nach der Art der Verstopfung und der Größe des betroffenen Rohres.



## TV-Inspektion

Wir werfen für Sie einen Blick ins Rohr: Mit fahrbaren Kameras untersuchen wir im öffentlichen und gewerblichen Bereich größere Kanäle von innen. Bei den kleineren Hausanschlüssen nutzen wir eine Schiebekamera. Beide Systeme ermöglichen es uns, den Zustand der Leitungen zu erfassen und deren Verlauf genauestens zu dokumentieren.

Beide Leistungen können in einem Ablauf erbracht werden, denn während unser Inspekteur die Leitung mit der Kamera untersucht, wird zugleich die Lage und der Verlauf der Leitung dank integrierter 3-D-Technik aufgezeichnet. Das ermöglicht es uns, detaillierte dreidimensionale Entwässerungspläne für Städte, Gemeinden, Ingenieurbüros oder Industriebetriebe zu erstellen, die beispielsweise bei Um- oder Anbaumaßnahmen benötigt werden.



Regelmäßige Rohrinspektionen schützen Sie außerdem vor bösen Überraschungen. Schäden können früh erkannt und grabenlos beseitigt werden, bevor es zu kompletten Rohrverstopfungen, Wasserschäden oder einem Zusammenstürzen der Leitung kommt. Denn dann hilft nur noch der Bagger und eine umfassende Reparatur der Leitung.





## Kanalsanierung

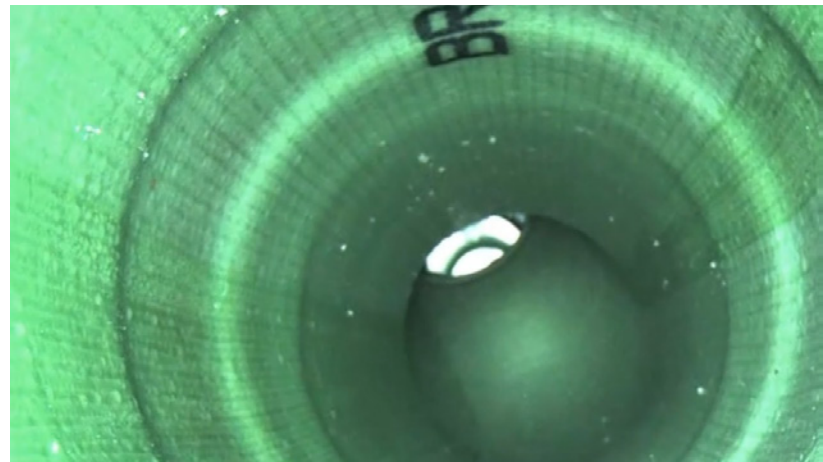
Im Erdreich verlegte Rohre können nach einiger Zeit Schaden nehmen. Sie verschieben sich, bekommen Risse, brechen oder es wachsen Wurzeln ein. In der Folge verstopft das Rohr oder der Boden darüber sackt ab. Anstatt die Leitung nun auszugraben und ein neues Rohr zu verlegen, können wir das Rohr auch mit deutlich kleinerem Aufwand von innen reparieren.

## Schlauchliner

Mit dem Schlauchliner- oder Inliner-Verfahren lassen sich längere Leitungsabschnitte sanieren. Dazu wird ein in Harz getränkter Textilschlauch mit Luftdruck in das schadhafte Rohr gebracht. Liegt der Textilschlauch auf kompletter Länge an der Innenseite der Rohrleitung an, wird das Harz ausgehärtet. Nach der erfolgreichen Aushärtung des Inliners ist die Leitung nicht nur komplett abgedichtet, sondern auch statisch deutlich verbessert.

## Kurzliner

Auch beim Kurzliner-Verfahren wird eine harzgetränkte Glasfasermatte in die Rohrleitung gebracht und dann ausgehärtet. Der Unterschied zum Schlauchliner ist aber, dass mit dem Kurzliner nur einzelne und punktuelle Schäden behoben werden. Kurzliner werden nicht auf der gesamten Länge der Leitung, sondern nur an den schadhafte Stellen eingesetzt.



## Anschlussmanschetten

Ebenfalls eine mit Harz getränkte Textilmatte, die mit Schiebestangen in den sanierungsbedürftigen Bereich geschoben wird. Anschlussmanschetten ermöglichen es, Schäden auch an Rohrabzweigungen zu beheben und abzudichten.



## Dichtheitsprüfungen für Kanäle

Undichte Abwasserkanäle verschmutzen schneller und geben potenziell umweltgefährdendes Abwasser ans Erdreich und schließlich an unser Grundwasser ab. Deshalb müssen Kanalsysteme regelmäßig auf ihre Dichtheit überprüft werden.

Dafür gibt es zwei Verfahren: Bei der Sichtprüfung überprüfen wir den Kanal mit einer Kamera, um Schadstellen ausfindig zu machen.

Bei der Druckprüfung wird der Kanal mit Wasser oder Luft gefüllt und unter Druck gesetzt. Dabei wird protokolliert, inwieweit es zu Wasserverlusten und Druckabfall kommt. Werden die Grenzwerte nicht eingehalten, müssen Schadstellen lokalisiert und saniert werden.

## Abscheiderservice

Öl- und Fettabscheider trennen das Abwasser von Fett, Öl oder Benzin. Öl und Fett werden in gesonderten Behältern gesammelt und entsorgt. Damit die Anlage vorschriftsmäßig funktioniert, muss sie regelmäßig überprüft und gereinigt werden.

Wir bieten Ihnen alle notwendigen Leistungen rund um Ihren Abscheider als Gesamtpaket an: von der monatlichen Kontrolle über die zweieinhalbjährige TÜV-Prüfung bis hin zur fünfjährigen Generalinspektion mit Dichtheitsprüfung decken wir alles ab. Sollten Mängel festgestellt werden, sanieren wir Ihren Abscheider selbstverständlich auch. Außerdem übernehmen wir die regelmäßige Leerung und Reinigung der Abscheiderbehälter und entsorgen das aufgenommene Material fachgerecht.



## Straßenreinigung

Wir sind Ihr verlässlicher Partner in Sachen Straßenreinigung. Wir verfügen über große und kleine Kehrmaschinen für den Einsatz im kommunalen Bereich oder auf der Autobahn. Auch hartnäckige Verschmutzungen können wir von den Fahrbahnen lösen. Das aufgenommene Kehrgut entsorgen wir selbstverständlich fachgerecht.





## Jobs

Wir sind immer auf der Suche nach motivierten Mitarbeitern für unser Team. Die Aufgaben und Einsatzbereiche in unserem Betrieb sind vielseitig und ermöglichen auch Quereinsteigern einen guten Einstieg. Außerdem bilden wir Büro- und Industriekaufleute sowie Fachkräfte für Rohr-, Kanal- und Industrieser-

vice aus. Werden auch Sie Teil des Team Wolf! Wir freuen uns über Verstärkung in allen Bereichen! Wir suchen Fahrzeugführer, Kanalsanierer, Kanalfacharbeiter, Kanal-TV-Inspektoren und Kehrmaschinenfahrer.

**enz**<sup>®</sup>

Bensheimer Ring 25b · 67227 Frankenthal

Schreiben Sie uns [verkaufde@enz.com](mailto:verkaufde@enz.com)      Rufen Sie uns an **06233 366 016**

[www.enz.com](http://www.enz.com)

**BARTHAUER**  
SOFTWARE

smart IT  
for smart cities

**WMW-Consult**  
KANALTECHNIK VON A-Z

Wilhelm-Bonn-Str. 10 · 61476 Kronberg  
T +49 6173 940362  
[info@wmw-consult.de](mailto:info@wmw-consult.de) · [www.wmw-consult.de](http://www.wmw-consult.de)

**Bürozentrum**

Ihr Partner für's Büro

Büroeinrichtung	Bürotechnik	IT-Systeme	Kassensysteme	Büromaterial
-----------------	-------------	------------	---------------	--------------

KÖNIG + NEURATH    TOSHIBA    DEVELOP    brother    hp

Frankfurter Str. 36-38    Tel. 0 60 51 / 92 70-0  
63571 Gelnhausen    [www.buerozentrum.de](http://www.buerozentrum.de)

## Wolf Umweltdienste GmbH

Am Kälberberg 15,  
63654 Büdingen



Tel: 06042 – 95895-0  
Fax: 06042 – 95895-20

info@wolf-umweltdienste.de  
[www.wolf-umweltdienste.de](http://www.wolf-umweltdienste.de)

