

ANSCHLUSSMANSCHETTEN

Hierbei wird eine Textilmatte mit Harz getränkt und mit Schiebestangen zum sanierungsbedürftigen Anschlussbereich geschoben. Dort angekommen, wird die Matte mit Luftdruck an die Rohrwandung gedrückt und aushärten lassen. Dadurch ist es möglich Schäden auch in Abzweigungen der Rohre zu beheben und abzudichten.

WEITERE LEISTUNGEN AUF EINEN BLICK



KANAL- & ABFLUSSREINIGUNG



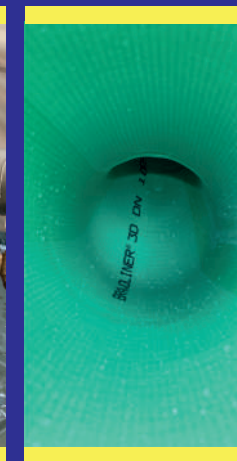
KANAL TV-INSPEKTION



STRASSENREINIGUNG



ABSCHEDERSERVICE



KONTAKT:
06042 - 958950
info@wolf-umweltdienste.de
wolf-umweltdienste.de



ADRESSE:
Wolf Umweltdienste GmbH
Am Kälberberg 15,
63654 Büdingen



wolf_umweltdienste

**GRABENLOSE
KANALSANIERUNG**
IN PRIVATEN, ÖFFENTLICHEN &
GEWERBLICHEN BEREICHEN

Da Abwasserleitungen zum Großteil im Erdreich versteckt sind, wird deren Wartung und Kontrolle oftmals außer Acht gelassen.

Meistens werden Maßnahmen erst getroffen, wenn sich Schäden im Entwässerungssystem so weit ausgebildet haben, dass diese sich dann greifbar äußern:

- **ROHRVERSTOPFUNGEN**
- **FEUCHTIGKEIT IN HAUSWÄNDEN**
- **ABSACKEN VON HOF- & GRÜNFLÄCHEN**
- **WASSERSCHÄDEN DURCH RÜCKSTAU**

Das Vernachlässigen des Entwässerungssystems kann somit unangenehme Folgeschäden und Beeinträchtigungen nach sich ziehen, sowie für einen **Wertverlust** Ihrer Immobilie sorgen.

Auch der **Naturschutz** ist in diesem Kontext nicht zu vernachlässigen:

Durch defekte und undichte Rohrleitungen können Fäkalien, Reinigungsmittel und andere Schadstoffe ins Erdreich gelangen und so den Boden und das Grundwasser verunreinigen. Abgesehen davon ist das Einleiten von Schadstoffen in das Erdreich in Deutschland strafbar.

Glücklicherweise gibt es Sanierungs- & Reparaturverfahren für defekte Abwasserleitungen, die ganz ohne lästige und langwierige Bagger- oder Stemmarbeiten durchgeführt werden.

Mit den folgenden grabenlosen Verfahren, die wir für die Sanierung und Reparatur Ihres Entwässerungssystems anbieten, spart man Zeit und Geld:

SCHLAUCHLINER (DN70-250)

Bei diesem Sanierungsverfahren wird ein Textilschlauch mit Harz getränkt und anschließend mit Luftdruck in das alte sanierungsbedürftige Rohr eingebracht. Der flexible Liner passt sich dem alten Rohr an, kann mehrere Bögen in der Leitung überwinden und schafft bis zu zwei Dimensionssprünge. Das alte Rohr wird auf kompletter Strecke ausgekleidet und abgedichtet, alle bestehenden Schäden werden beseitigt. Es entsteht also ein völlig neues Rohr im Altrohr.



KURZLINER (DN70-400)

Bei dieser Reparaturmethode wird eine Glasfasermatte mit Harz getränkt und mit Schiebestangen zu einer sanierungsbedürftigen Stelle im Rohr geschoben. Dort angekommen, wird die Matte mit Luftdruck an die Rohrwandung gedrückt und aushärten lassen. Das alte Rohr wird punktuell repariert und abgedichtet.



FRÄSROBOTER

Mit dem Fräsroboter können Wurzeln, Dichtungen und andere Hindernisse, die sich in den Rohren befinden, entfernt werden. Aber auch das Öffnen „überklebter“ Anschlüsse nach der Sanierung mittels Schlauchliner wird mit dem Fräsroboter durchgeführt.

